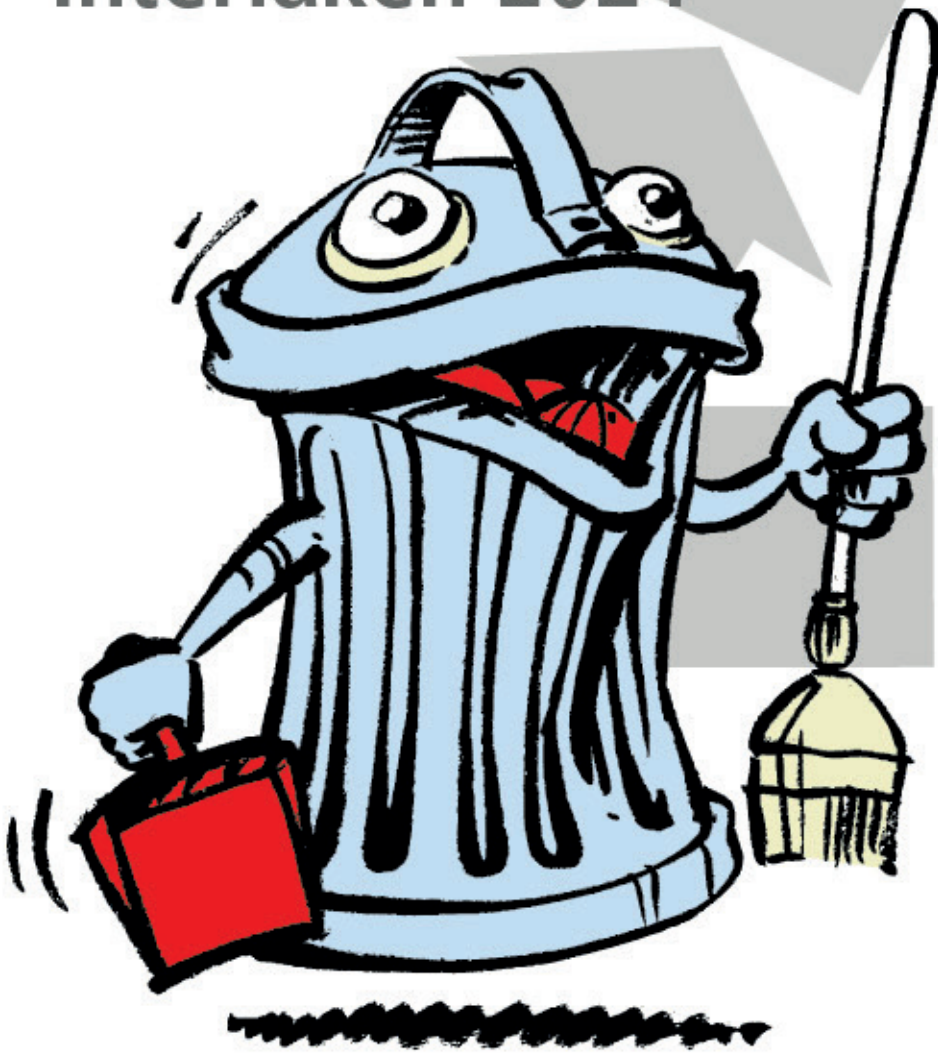


Recycling-Kalender Interlaken 2024



Abfälle trennen ist gut – vermeiden ist besser!

Inhaltsverzeichnis Informationen

Ortsplan Interlaken	Januar
Kehrichtabfuhr – Sperrgut	Februar, August
Neophyten	März
Altmetall	September
Chemikalien – Gift	April
Grünabfuhr	Mai, Oktober
Karton	Juni, November
Altpapier	Juli, Dezember

Allgemeine Infos finden Sie auf den letzten Seiten.

Einwohnergemeinde Interlaken

Gemeindeverwaltung
General-Guisan-Strasse 43
3800 Interlaken

Tel. 033 826 51 11
infoschalter@interlaken.ch

Öffnungszeiten Infoschalter Gemeindeverwaltung

Montag, Dienstag und Donnerstag	09.00 bis 12.00 Uhr und 13.30 bis 17.00 Uhr
Mittwoch	09.00 bis 12.00 Uhr und Nachmittag geschlossen
Freitag	09.00 bis 12.00 Uhr und 13.30 bis 16.00 Uhr

Impressum

Gemeinde Interlaken

Konzept und Gestaltung Moser Graphic Design, www.moser.ch
Druck Furter Druck, Unterseen

Gedruckt auf das Papier Eminent, Offset, FSC





Woche	Montag	Dienstag	Mittwoch	Donnerstag	Freitag	Samstag	Sonntag
1	1 Neujahr X X X	2 Berchtoldstag X	3	4 West Ost West Ost	5 West West Ost	6 Papier Papier	7
2	8 Ost Ost Ost Ost	9 West West Ost	10 Grün Grün	11 West Ost West Ost	12 West West Ost	13	14
3	15 Ost Ost Ost Ost	16 West West Ost	17	18 West Ost West Ost	19 West West Ost	20	21
4	22 Ost Ost Ost Ost	23 West West Ost	24	25 West Ost West Ost	26 West West Ost	27	28
5	29 Ost Ost Ost Ost	30 West West Ost	31	1 West Ost West Ost	2 West West Ost	3	4

✗ Am 1. Januar fallen Karton Ost und Kehricht Ost sowie am 2. Januar Kehricht West ersatzlos aus!



Kehrichtabfuhr/Sperrgut



Grünabfuhr



Karton



Altpapier



Wertstoffsammelstelle

- Allmendstrasse – neben Veloständer Coop Interlaken Ost
- General-Guisan-Strasse – vis-à-vis Migros-Restaurant
- Jungfraustrasse – beim Eingang Parkhaus PZI/Kunsthhaus

Links

Nützliche Links für mehr Informationen zum Thema Recycling

www.igora.ch
www.sens.ch
www.vetroswiss.ch
www.ferro.ch

www.inobat.ch
www.swicorecycling.ch
www.petrecycling.ch
www.texaid.ch



Woche	Montag	Dienstag	Mittwoch	Donnerstag	Freitag	Samstag	Sonntag
5	29 Ost 	30 West 	31	1 West 	2 West 	3 Papier 	4
6	5 Ost 	6 West 	7 Grün 	8 West 	9 West 	10	11
7	12 Ost 	13 West 	14	15 West 	16 West 	17	18
8	19 Ost 	20 West 	21	22 West 	23 West 	24	25
9	26 Ost 	27 West 	28	29 West 	1 West 	2	3

West Kehrichtabfuhr/Sperrgut	Ost Kehrriechtabfuhr/Sperrgut	Grün Grünabfuhr	West Karton	Ost Karton	Papier Altpapier
--	---	-------------------------------	---------------------------	--------------------------	--------------------------------



Kehrriechtabfuhr – Sperrgut

Östlicher Ortsteil: Montag und Donnerstag

Westlicher Ortsteil: Dienstag und Freitag

Beginn der Abfuhr um 07.00 Uhr.
Kehrriech bitte am Abfuhrtag vor 07.00 Uhr am üblichen Ort (oder nach Anweisung Gemeinde) bereitstellen, wird sonst gebüsst!



Sperrgut versehen mit Sperrgutmarke (Infoschalter Gemeindeverwaltung, CHF 7.80/Stk.): Wie Kehrriech.
Masse: höchstens 200 x 80 x 80 cm, nicht mehr als 30 kg.
Matratzen aller Grössen werden mitgenommen (1 Sperrgutmarke pro Stück). Kein Eisen, keine Elektronikteile.

Ausfallende Abfuhr (keine Ersatzabfuhr)

OST	
Neujahrstag	1. Januar 2024
Ostermontag	1. April 2024
Auffahrt	9. Mai 2024
Pfingstmontag	20. Mai 2024
Nationalfeiertag	1. August 2024
Stephanstag	26. Dezember 2024

WEST	
Berchtoldstag	2. Januar 2024
Karfreitag	29. März 2024

Das Verbrennen von Kehrriech ist verboten!

Es dürfen nur AVAG-Kehrriechsäcke oder Kehrriechsäcke mit AVAG-Gebührenmarke verwendet werden.
(Die AVAG-Gebührenmarken erhalten Sie überall dort, wo Sie auch AVAG-Kehrriechsäcke kaufen können.)
Kehrriechsünder (Verwenden falscher Säcke, Ablagern von Kehrriech in den öffentlichen Abfallbehältern, Missbrauch von Aluminium-, Büchsen- und Glassammelstellen) werden gemäss Abfallreglement gebüsst!

Abfälle vermeiden – wie?

Qualitätsprodukte kaufen (lange Lebensdauer), ausleihen/mieten statt kaufen, wenn möglich reparieren, Offenverkauf und Nachfüllservice vorziehen, eigene Einkaufstasche mitnehmen.





Woche	Montag	Dienstag	Mittwoch	Donnerstag	Freitag	Samstag	Sonntag
9	Ost 	West 		West Ost 	West 	2 Papier 	3
10	4 Ost 	5 West 	6 Grün 	7 West Ost 	8 West 	9	10
11	11 Ost 	12 West 	13	14 West Ost 	15 West 	16	17
12	18 Ost 	19 West 	20 Grün 	21 West Ost 	22 West 	23	24
13	25 Ost 	26 West 	27 Grün 	28 West Ost 	29 Karfreitag X	30	31 Sommerzeit

✗ Am 29. März fällt Kehricht West ersatzlos aus!



Kehrichtabfuhr / Sperrgut



Grünabfuhr



Karton



Altpapier



Altmittel

Bekämpfung der invasiven Neophyten in unserer Gemeinde!



Was sind invasive Neophyten?

Neophyten sind gebietsfremde Pflanzen-Arten (meist aus anderen Kontinenten), welche in den letzten 500 Jahren vor allem als Zier- und Nutzpflanzen eingeführt oder unbeabsichtigt eingeschleppt wurden und die sich nun in der Natur erfolgreich vermehren. Invasive (von Invasion) Neophyten breiten sich rasch und stark aus, haben keine Feinde und verdrängen einheimische Arten. Sie können die Gesundheit schädigen (Allergien, Verbrennungen) oder Infrastrukturen destabilisieren wie z. B. Stützmauern und Bachböschungen, so dass Rutsch-/Erosionsgefahr besteht.

Es ist davon auszugehen, dass invasive Neophyten langfristig grosse Kosten verursachen werden.

Vorbeugung und Bekämpfung

Die Ausbreitung der Arten soll wenn möglich verhindert werden. Vegetationsfreie Flächen bzw. Pionierflächen regelmässig kontrollieren und wenn möglich von den oben erwähnten Neophyten frei halten. Kleine Bestände in naturnahen Formationen bekämpfen, damit eine weitere Verbreitung durch Samen verhindert werden kann.

Entsorgung

Im Garten die Samenstände nach der Blüte unbedingt entfernen (bis zu 3 Mio. Flugsamen pro Pflanze!) und im Kehricht entsorgen. Nicht kompostieren!

Generell gilt

Neophyten und deren Aushubmaterial nie wild entsorgen! Kleinmengen können gratis (separat bereitstellen) mit der normalen Kehrichtabfuhr entsorgt werden. Bei Grossmengen melden Sie sich direkt beim Werkhof Interlaken.

Fragen oder zur Meldung von Neophyten, wenden Sie sich bitte an den Werkhof Interlaken, Tel. 033 826 51 26. Weitere Informationen zu den Pflanzen sehen Sie unter www.infoflora.ch



April 2024

Woche	Montag	Dienstag	Mittwoch	Donnerstag	Freitag	Samstag	Sonntag
14	1 Ostermontag X X	2 West	3 Grün	4 West Ost	5 West	6 Papier	7
15	8 Ost Ost	9 West	10 Grün	11 West Ost	12 West	13	14
16	15 Ost Ost	16 West	17 Grün	18 West Ost	19 West	20	21
17	22 Ost Ost	23 West	24 Grün	25 West Ost	26 West	27	28
18	29 Ost Ost	30 West	1 Grün	2 West Ost	3 West	4	5

X Am 1. April fällt Karton Ost und Kehrlicht Ost ersatzlos aus!

West Ost Kehrlichtabfuhr/Sperrgut	Grün Grünabfuhr	West Ost Karton	Papier Altpapier
--	---------------------------	----------------------------------	----------------------------

Chemikalien, Gift

Chemikalien, Gift und anderer Sondermüll wie Farben, Lösungsmittel, Holz-, Rostschutz-, Imprägnier- und Desinfektionsmittel, Pflanzenschutz- und Schädlingsbekämpfungsmittel, Abbeizmittel, Fotolaborchemikalien, Klebstoffe, Säuren, Reinigungsmittel, Öl, Laugen usw. sowie Spraydosen, Medikamente, Quecksilber aus Thermometern u.Ä.:

Einmalige Sammlung jeweils im April

Flugblatt beachten! (Versand in alle Haushaltungen)

Rückgabe wenn möglich an die jeweiligen Verkaufsstellen, also je nach Produkt an Apotheken, Drogerien oder Bau- und Hobby-Märkte.



Woche	Montag	Dienstag	Mittwoch	Donnerstag	Freitag	Samstag	Sonntag
18	29 Ost Ost 	30 West 	1 Grün 	2 West Ost 	3 West 	4 Papier 	5 Muttertag
19	6 Ost Ost 	7 West 	8 Grün 	9 Auffahrt X X	10 West 	11	12
20	13 Ost Ost 	14 West 	15 Grün 	16 West Ost 	17 West 	18	19
21	20 Pfingstmontag X X	21 West 	22 Grün 	23 West Ost 	24 West 	25	26
22	27 Ost Ost 	28 West 	29 Grün 	30 West Ost 	31 West 	1	2

✗ Am 9. Mai fallen Karton West und Kehrlicht Ost sowie am 20. Mai Karton und Kehrlicht Ost ersatzlos aus!

West Ost Kehrlichtabfuhr/Sperrgut	Grün Grünabfuhr	West Ost Karton	Papier Altpapier	Metall Altmittel
--	------------------------	------------------------	-------------------------	-------------------------

Grünabfuhr

Mittwoch 10. Januar 2024
 Mittwoch 7. Februar 2024
 Mittwoch 6. März 2024
 danach jeden Mittwoch ab 20. März bis 6. November 2024 und
 Mittwoch 20. November 2024
 Mittwoch 4. Dezember 2024

WAS?

- Baum- und Sträucherschnitt bis 12 cm Durchmesser
- Laub, Stauden und Rasenschnitt
- Verwelkte Schnittblumen, Topfungen usw.
- Frische, nicht durchnässte oder verfaulte Rüstabfälle, jedoch keine gekochten Speisereste, Fleisch usw. und keine Zitrusfrüchte (machen Kompost sauer), kein Katzenstreu, offener Hundekot und Robidog-Säcke.

WIE?

- In Containern zu 150 bis 800 l, min. $\frac{2}{3}$ gefüllt! In festen, offenen Körben oder Behältern mit Griffen (bis 30 kg)
- Hecken- und Baumschnitt, zerkleinert, Länge ca. 1 m, auf ca. 30 cm gebündelt, Gewicht pro Bündel max. 30 kg (bitte für die Bündel keinen Draht verwenden)
- Keine Säcke und Kartonschachteln verwenden!

WO?

- Bereitstellung jeweils am Abfuhrtag bis 07.00 Uhr am üblichen Ort (oder nach Anweisung Gemeinde)

WICHTIG: Es dürfen keine Plastiksäcke oder sogenannte kompostierbare Säcke und Kompostbeutel verwendet werden!





Woche	Montag	Dienstag	Mittwoch	Donnerstag	Freitag	Samstag	Sonntag
22	27 Ost Ost 	28 West 	29 Grün 	30 West Ost 	31 West 	1 Papier 	2
23	3 Ost Ost 	4 Metall West 	5 Grün 	6 West Ost 	7 West 	8	9
24	10 Ost Ost 	11 West 	12 Grün 	13 West Ost 	14 West 	15	16
25	17 Ost Ost 	18 West 	19 Grün 	20 West Ost 	21 West 	22	23
26	24 Ost Ost 	25 West 	26 Grün 	27 West Ost 	28 West 	29	30

West Ost Kehrichtabfuhr/Sperrgut	Grün Grünabfuhr	West Ost Karton	Papier Altpapier
--	-------------------------------	-------------------------------	--------------------------------

Karton

Östlicher Ortsteil: Jeden Montag ab 07.00 Uhr,
 ausser: 1. Januar, 1. April,
 20. Mai 2024

Westlicher Ortsteil: Jeden Donnerstag ab 07.00 Uhr,
 ausser: 9. Mai, 1. August,
 26. Dezember 2024

WO?

Bereitstellung jeweils am Abfuhrtag bis 07.00 Uhr
 am üblichen Ort (oder nach Anweisung Gemeinde)

Welcher Karton wird gesammelt?

Couverts und Schachteln aus Karton und Wellpappe/Eier-,
 Früchte- und Gemüsekartons/Packpapier.
 Der Karton ist offen (flachgedrückt und gebündelt)
 bereitzustellen.

Bei den Kartonsammlungen werden **keine Zeitungen,
 Zeitschriften und Prospekte** mitgenommen!
 Diese sind den Vereinen für die Papiersammlungen
 bereitzustellen!





Woche	Montag	Dienstag	Mittwoch	Donnerstag	Freitag	Samstag	Sonntag
27	1 Ost Ost	2 West	3 Grün	4 West Ost	5 West	6 Papier	7
28	8 Ost Ost	9 West	10 Grün	11 West Ost	12 West	13	14
29	15 Ost Ost	16 West	17 Grün	18 West Ost	19 West	20	21
30	22 Ost Ost	23 West	24 Grün	25 West Ost	26 West	27	28
31	29 Ost Ost	30 West	31 Grün	1 West Ost	2 West	3	4

West Ost Kehrichtabfuhr/Sperrgut	Grün Grünabfuhr	West Ost Karton	Papier Altpapier
--	-------------------------------	-------------------------------	--------------------------------

Zeitungen – Zeitschriften – Prospekte

Zeitungen, Zeitschriften, Illustrierte und Prospekte (ohne Plastikverpackung!), Computerlisten, Bücherseiten ohne Einband (Rücken), Taschenbücher, Telefonbücher, Couverts (mit und ohne Fenster), Fotokopien, Korrespondenzpapier, Notizpapier, Recyclingpapier, Zeitungsbeilagen.

Papier gebündelt am Abfuhrtag vor 08.00 Uhr bereitstellen! Wird sonst gebüsst!

Keine Tragtaschen oder Schachteln!

Papierschnitzel müssen in AVAG-Kehrichtsäcken oder Kehrichtsäcken mit AVAG-Gebührenmarke mit dem Hauskehricht entsorgt werden.

Von den Karton- und Zeitungssammlungen sind ausgeschlossen:

Hauskehricht und Plastikmaterial allgemein. Beschichtetes Geschenkpapier, Blumenpapier, Etiketten, Filterpapier, Fototaschen, Haushaltspapier, Kleber, Kohlepapier, Papierservietten, Papiertaschentücher, Papiertischtücher, Papierwindeln, Teerpapier, Biscuitverpackungen, Futtermittelsäcke, Kaffee- und Teebeutel, Milch- und Fruchtsaftverpackungen (beschichtet), Suppenbeutel (beschichtet), Tiefkühl-Verpackungen (beschichtet, laminiert), Tragtaschen, Waschmitteltrommeln, Zementsäcke, paraffinbeschichteter Karton, Papierschnitzel (siehe oben).

Die Abfuhr erfolgt durch die Vereine an folgenden Daten:

Samstag	6. Januar	FC Interlaken
Samstag	3. Februar	Pfadiabteilung Unspunne
Samstag	3. März	Turnverein Interlaken
Samstag	6. April	Volleyball Club
Samstag	4. Mai	Satus
Samstag	1. Juni	Seedclub
Samstag	6. Juli	FC Interlaken
Samstag	10. August	Harderpotschete
Samstag	14. September	Schneesport Matten Interlaken
Donnerstag	17. Oktober	Schule Interlaken
Samstag	9. November	Pfadiabteilung Unspunne
Samstag	7. Dezember	Handballgruppe Bödeli





Woche	Montag	Dienstag	Mittwoch	Donnerstag	Freitag	Samstag	Sonntag
31	29 Ost 	30 West 	31 Grün 	1 Bundesfeier X X	2 West 	3	4
32	5 Ost 	6 West 	7 Grün 	8 West 	9 Ost 	10 Papier 	11
33	12 Ost 	13 West 	14 Grün 	15 West 	16 Ost 	17	18
34	19 Ost 	20 West 	21 Grün 	22 West 	23 Ost 	24	25
35	26 Ost 	27 West 	28 Grün 	29 West 	30 Ost 	31	1

✗ Am 1. August fällt Karton West und Kehricht Ost ersatzlos aus!

West Kehrichtabfuhr/Sperrgut	Ost Kehrichtabfuhr/Sperrgut	Grün Grünabfuhr	West 	Ost Karton	Papier Altpapier
--	---	-------------------------------	-----------------	--------------------------	--------------------------------



Kehrichtabfuhr – Sperrgut

Östlicher Ortsteil: Montag und Donnerstag

Westlicher Ortsteil: Dienstag und Freitag

Beginn der Abfahren um 07.00 Uhr.
Kehricht bitte am Abfuhrtag vor 07.00 Uhr am üblichen Ort (oder nach Anweisung Gemeinde) bereitstellen, wird sonst gebüsst!



Ausfallende Abfahren (keine Ersatzabfuhr)

OST	
Neujahrstag	1. Januar 2024
Ostermontag	1. April 2024
Auffahrt	9. Mai 2024
Pfingstmontag	20. Mai 2024
Nationalfeiertag	1. August 2024
Stephanstag	26. Dezember 2024

WEST	
Berchtoldstag	2. Januar 2024
Karfreitag	29. März 2024

Sperrgut versehen mit Sperrgutmarke (Infoschalter Gemeindeverwaltung, CHF 7.80/Stk.): Wie Kehricht.
Masse: höchstens 200 x 80 x 80 cm, nicht mehr als 30 kg.
Matratzen aller Grössen werden mitgenommen (1 Sperrgutmarke pro Stück). Kein Eisen, keine Elektronikteile.

Das Verbrennen von Kehricht ist verboten!

Es dürfen nur AVAG-Kehrichtsäcke oder Kehrichtsäcke mit AVAG-Gebührenmarke verwendet werden.
(Die AVAG-Gebührenmarken erhalten Sie überall dort, wo Sie auch AVAG-Kehrichtsäcke kaufen können.)
Kehrichtsünder (Verwenden falscher Säcke, Ablagern von Kehricht in den öffentlichen Abfallbehältern, Missbrauch von Aluminium-, Büchsen- und Glassammelstellen) werden gemäss Abfallreglement gebüsst!

Abfälle vermeiden – wie?

Qualitätsprodukte kaufen (lange Lebensdauer), ausleihen/mieten statt kaufen, wenn möglich reparieren, Offenverkauf und Nachfüllservice vorziehen, eigene Einkaufstasche mitnehmen.





September 2024

Woche	Montag	Dienstag	Mittwoch	Donnerstag	Freitag	Samstag	Sonntag
36	2 Ost Ost 	3 Metall West 	4 Grün 	5 X X	6 West 	7	8
37	9 Ost Ost 	10 West 	11 Grün 	12 West Ost 	13 West 	14 Papier 	15
38	16 Ost Ost 	17 West 	18 Grün 	19 West Ost 	20 West 	21	22
39	23 Ost Ost 	24 West 	25 Grün 	26 West Ost 	27 West 	28	29
40	30 Ost Ost 	1 West 	2 Grün 	3 West Ost 	4 West 	5	6

West Ost Kehrichtabfuhr/Sperrgut	Grün Grünabfuhr	West Ost Karton	Papier Altpapier	Metall Altmittel
---	------------------------	------------------------	-------------------------	-------------------------

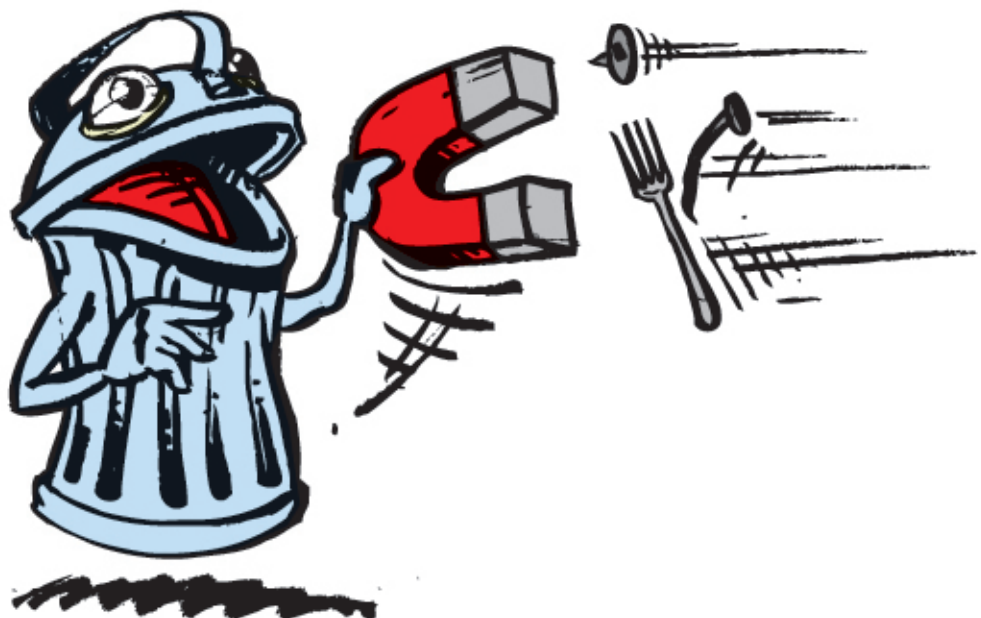
Altmittel

Bereitstellung des Altmittels am Abfuhrtag bis 07.00 Uhr am üblichen Ort (wie ordentliche Kehrichtabfuhr) an folgenden Daten:

Beide Ortsteile, OST und WEST:

- Dienstag 5. März 2024
- Dienstag 4. Juni 2024
- Dienstag 3. September 2024
- Dienstag 3. Dezember 2024

Sämtliches Alteisen, Blech und Blechteile, Buntmetalle, Pfannen (auch Teflon) usw.
Bitte keine Büchsen, Kühlschränke, Fahrzeuge, Mofas und Velos!





Woche	Montag	Dienstag	Mittwoch	Donnerstag	Freitag	Samstag	Sonntag
40	30 Ost 	1 West 	2 Grün 	3 West Ost 	4 West 	5	6
41	7 Ost 	8 West 	9 Grün 	10 West Ost 	11 West 	12	13
42	14 Ost 	15 West 	16 Grün 	17 Papier West Ost 	18 West 	19	20
43	21 Ost 	22 West 	23 Grün 	24 West Ost 	25 West 	26	27 Winterzeit
44	28 Ost 	29 West 	30 Grün 	31 West Ost 	1 West 	2	3

West Ost

Kehrichtabfuhr/Sperrgut

Grün

Grünabfuhr

West Ost

Karton

Papier

Altpapier

Grünabfuhr

- Mittwoch 10. Januar 2024
- Mittwoch 7. Februar 2024
- Mittwoch 6. März 2024
- danach jeden Mittwoch ab 20. März bis 6. November 2024 und
- Mittwoch 20. November 2024
- Mittwoch 4. Dezember 2024

WAS?

- Baum- und Sträucherschnitt bis 12 cm Durchmesser
- Laub, Stauden und Rasenschnitt
- Verwelkte Schnittblumen, Topfungen usw.
- Frische, nicht durchnässte oder verfaulte Rüstabfälle, jedoch keine gekochten Speisereste, Fleisch usw. und keine Zitrusfrüchte (machen Kompost sauer), kein Katzenstreu, offener Hundekot und Robidog-Säcke.

WIE?

- In Containern zu 150 bis 800 l, min. 2/3 gefüllt! In festen, offenen Körben oder Behältern mit Griffen (bis 30 kg)
- Hecken- und Baumschnitt, zerkleinert, Länge ca. 1 m, auf ca. 30 cm gebündelt, Gewicht pro Bündel max. 30 kg (bitte für die Bündel keinen Draht verwenden)
- Keine Säcke und Kartonschachteln verwenden!

WO?

- Bereitstellung jeweils am Abfuhrtag bis 07.00 Uhr am üblichen Ort (oder nach Anweisung Gemeinde)

WICHTIG: Es dürfen keine Plastiksäcke oder sogenannte kompostierbare Säcke und Kompostbeutel verwendet werden!





November 2024

Woche	Montag	Dienstag	Mittwoch	Donnerstag	Freitag	Samstag	Sonntag
45	28 Ost 	29 West 	30 Grün 	31 West Ost 	1 West 	2	3
46	4 Ost 	5 West 	6 Grün 	7 West Ost 	8 West 	9 Papier 	10
47	11 Ost 	12 West 	13	14 West Ost 	15 West 	16	17
48	18 Ost 	19 West 	20 Grün 	21 West Ost 	22 West 	23	24
49	25 Ost 	26 West 	27	28 West Ost 	29 West 	30	1



Kehrichtabfuhr/Sperrgut



Grünabfuhr



Karton



Altpapier



Karton

Östlicher Ortsteil: Jeden Montag ab 07.00 Uhr,
ausser: 1. Januar, 1. April,
20. Mai 2024

Westlicher Ortsteil: Jeden Donnerstag ab 07.00 Uhr,
ausser: 9. Mai, 1. August,
26. Dezember 2024

WO?

Bereitstellung jeweils am Abfuhrtag bis 07.00 Uhr
am üblichen Ort (oder nach Anweisung Gemeinde)

Welcher Karton wird gesammelt?

Couverts und Schachteln aus Karton und Wellpappe/Eier-,
Früchte- und Gemüsekartons/Packpapier.
Der Karton ist offen (flachgedrückt und gebündelt)
bereitzustellen.

Bei den Kartonsammlungen werden keine Zeitungen,
Zeitschriften und Prospekte mitgenommen!
Diese sind den Vereinen für die Papiersammlungen
bereitzustellen!





Woche	Montag	Dienstag	Mittwoch	Donnerstag	Freitag	Samstag	Sonntag
49	2 Ost Ost	3 Metall West	4 Grün	5 West Ost	6 West	7 Papier	8
50	9 Ost Ost	10 West	11	12 West Ost	13 West	14	15
51	16 Ost Ost	17 West	18	19 West Ost	20 West	21	22
52	23 Ost Ost	24 West	25 Weihnachten	26 Stephanstag X X	27 West	28	29
1	30 Ost Ost	31 West	1 Neujahr	2 Berchtoldstag X X	3 West	4	5

X Am 26. Dezember fallen Karton West und Kehricht Ost ersatzlos aus!

West Kehrichtabfuhr/Sperrgut	Ost Kehrichtabfuhr/Sperrgut	Grün Grünabfuhr	West Karton	Ost Karton	Papier Altpapier	Metall Altmittel
--	---------------------------------------	---------------------------	-----------------------	----------------------	----------------------------	----------------------------

Zeitungen – Zeitschriften – Prospekte

Zeitungen, Zeitschriften, Illustrierte und Prospekte (ohne Plastikverpackung!), Computerlisten, Bücherseiten ohne Einband (Rücken), Taschenbücher, Telefonbücher, Couverts (mit und ohne Fenster), Fotokopien, Korrespondenzpapier, Notizpapier, Recyclingpapier, Zeitungsbeilagen.

Papier gebündelt am Abfuhrtag vor 08.00 Uhr bereitstellen! Wird sonst gebüsst!

Keine Tragtaschen oder Schachteln!

Papierschnitzel müssen in AVAG-Kehrichtsäcken oder Kehrichtsäcken mit AVAG-Gebührenmarke mit dem Hauskehricht entsorgt werden.

Von den Karton- und Zeitungssammlungen sind ausgeschlossen:

Hauskehricht und Plastikmaterial allgemein. Beschichtetes Geschenkpapier, Blumenpapier, Etiketten, Filterpapier, Fototaschen, Haushaltspapier, Kleber, Kohlepapier, Papierservietten, Papiertaschentücher, Papiertischtücher, Papierwindeln, Teerpapier, Biscuitverpackungen, Futtermittelsäcke, Kaffee- und Teebeutel, Milch- und Fruchtsaftverpackungen (beschichtet), Suppenbeutel (beschichtet), Tiefkühl-Verpackungen (beschichtet, laminiert), Tragtaschen, Waschmitteltrommeln, Zementsäcke, paraffinbeschichteter Karton, Papierschnitzel (siehe oben).

Die Abfuhr erfolgt durch die Vereine an folgenden Daten:

Samstag	6. Januar	FC Interlaken
Samstag	3. Februar	Pfadiabteilung Unspunne
Samstag	3. März	Turnverein Interlaken
Samstag	6. April	Volleyball Club
Samstag	4. Mai	Satus
Samstag	1. Juni	Seedclub
Samstag	6. Juli	FC Interlaken
Samstag	10. August	Harderpotschete
Samstag	14. September	Schneesport Matten Interlaken
Donnerstag	17. Oktober	Schule Interlaken
Samstag	9. November	Pfadiabteilung Unspunne
Samstag	7. Dezember	Handballgruppe Bödeli



Adressen, Öffnungszeiten usw.

Offizielle Annahmestellen:

AVAG Entsorgungszentrum

Geissgasse 36
3800 Interlaken
Tel. 033 226 56 56
www.avag.ch



Öffnungszeiten:

November bis Februar 08.00 bis 11.45 Uhr
März bis Oktober 07.30 bis 11.45 Uhr

Nachmittag (ganzes Jahr) 13.15 bis 17.00 Uhr

Samstag 10.00 bis 11.30 Uhr*

*an Samstagen mit Papiersammlung 09.00 bis 13.00 Uhr

BeO Recycling AG

Geissgasse 26
3800 Interlaken
Tel. 033 821 66 72
www.beorecycling.ch

Öffnungszeiten:

Montag bis Freitag 07.00 bis 12.00 und
13.00 bis 17.00 Uhr

Samstag 09.00 bis 12.00 Uhr

BeO Recycling AG

Lütscherenstrasse 30
3800 Interlaken
Tel. 033 821 66 72
www.beorecycling.ch

Öffnungszeiten:

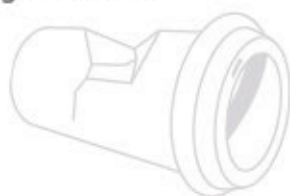
Montag bis Freitag 07.00 bis 12.00 und
13.00 bis 17.00 Uhr

Samstag geschlossen

Weitere Auskünfte:

Bauverwaltung

General-Guisan-Strasse 43
3800 Interlaken
Tel. 033 826 51 21



Werkhof

Rugenastrasse 26, 3800 Interlaken
Tel. 033 826 51 26 (Randzeiten)

Öffnungszeiten Infoschalter Gemeindeverwaltung

Montag, Dienstag und Donnerstag 09.00 bis 12.00 Uhr und
13.30 bis 17.00 Uhr

Mittwoch 09.00 bis 12.00 Uhr und
Nachmittag geschlossen

Freitag 09.00 bis 12.00 Uhr und
13.30 bis 16.00 Uhr

Kunststoff

Kunststoffflaschen mit Deckel aus Haushalten können bei den meisten Grossverteilern gratis zurückgegeben werden.

Die AVAG verkauft Recycling-Säcke, in denen **Kunststoff-Flaschen und Getränkekartons (Tetra Pak)** zusammen gesammelt und wieder abgegeben werden können. Verkauf und Annahme nur bei der AVAG! Beim Infoschalter der Gemeinde und bei der AVAG ist ein Flugblatt mit näheren Informationen dazu erhältlich.

Für Kunststoffe aller Art wie Folien und Hohlkörper usw. können bei BeO Recycling AG gegen Gebühr Entsorgungssäcke in div. Grössen bezogen und abgegeben werden (**keine Tetra Pak**).

Batterien

Alte Batterien bei der Verkaufsstelle zurückgeben.

PET

PET-Getränkeflaschen – zurück wo gekauft.
Keine PET-Sammlung durch Gemeinde!

Tetra Pak – Getränkekartons

Siehe Kunststoff – AVAG

Pneus

Beim Fachhandel (Garagen). Gegen Gebühr bei AVAG, BeO Recycling AG in Interlaken und Leuenberger Recycling in Wilderswil.



Styropor

Es können Entsorgungssäcke gegen Gebühr bezogen und abgegeben werden bei:

- HG Commerciale, Untere Bönigstrasse 26
- BeO Recycling AG, Geissgasse 26
- BeO Recycling AG, Lütscherenstrasse 30



Öl

Altöl und Frittieröl gehört nicht in die Kanalisation!! Dort verursacht es grosse Probleme. Alt- und Frittieröl aus Haushalten kann in geschlossenen Einwegbehältern bis maximal 10 Liter zusammen mit dem Hauskehricht abgegeben werden (neben den Sack stellen). Grössere Mengen sind an der jährlichen Sonderabfall-Sammlung oder nach telefonischer Absprache im Werkhof abzuliefern.



Velorecycling

Kostenlose Annahmestelle für alte Fahrräder, gleich welchen Zustandes:

Velostation

beim Westbahnhof
3800 Interlaken
Tel. 033 823 15 34
Montag bis Freitag 09.00 bis 18.00 Uhr

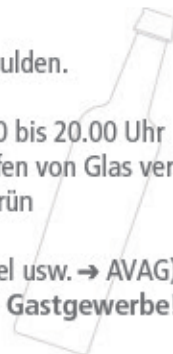


Glas

Bringen Sie Ihr Altglas zu den Sammelmulden.

Achtung, Einwurfszeiten beachten:

- Werktags 08.00 bis 12.00 Uhr und 14.00 bis 20.00 Uhr
An Sonn- und Feiertagen ist das Einwerfen von Glas verboten!
- Blaues oder undefinierbares Glas zu Grün
 - Keine Verschlüsse, keine Trinkgläser
 - Kein Flachglas (Fensterscheiben, Spiegel usw. → AVAG)
 - **Separate Glassammelstelle für das Gastgewerbe!**



Kleider

Für die nächste **Altkleidersammlung** aufbewahren. Säcke mit den entsprechenden Daten werden vor den Sammlungen jeweils an alle Haushaltungen verteilt. Container befinden sich bei AVAG, BeO Recycling AG. Container von diversen privaten Organisationen an mehreren Standorten.



Kadaver

Sind im Schlachthaus, Untere Bönigstrasse 38, abzugeben
Montag/Mittwoch/Freitag jeweils 10.30 bis 11.30 Uhr.



Aluminium und Büchsen

(Alu und Stahlblech-Büchsen/Konservendosen ohne Trennung im gleichen Container)

Sammelstellen:

Allmendstrasse – neben Veloständer Coop Interlaken Ost
General-Guisan-Strasse – vis à vis Migros Restaurant
Jungfraustrasse – beim Eingang Parkhaus PZI/Kunsthau



Lampen und Leuchtmittel

Energiesparlampen, Leuchtstoffröhren, Entladungslampen (Halogen-, Metallampfen, Natrium- und Quecksilberdampfampfen, Induktionslampen), LED-Lampen:

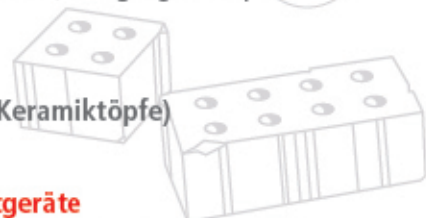
Kostenlose Rückgabe an jede Verkaufsstelle (vorgezogene Recyclinggebühr)

Allgebrauchslampen (Glühbirnen, Halogenlampen) = normaler Kehricht



Inertstoffe

(Bauschutt, Ziegel, Ton-/Keramiktöpfe)
AVAG, BeO Recycling AG



Elektronik- und Haushaltgeräte

Unterhaltungselektronik-, Büro-, Telekommunikations- und Informatikgeräte (z. B. Fernseher, Stereoanlagen, Kameras, PC und Zubehör, Bänder, Telefone, Handys, Kopierer, Faxer usw.), **Haushaltsgeräte** (z. B. Staubsauger, Nähmaschinen, Kaffeemaschinen, Kühlgeräte, Backöfen, Waschmaschinen usw.), **Elektrogeräte des Bau-, Garten- und Hobbymarktes** (z. B. elektrische Werkzeuge wie Bohrmaschinen, Rasenmäher usw. sowie Sport-, Freizeit- und Spielgeräte wie Fitness-Geräte, Videospielekonsolen, Spielzeug mit elektronischen Bestandteilen usw.) sind von der Kehrichtabfuhr ausgeschlossen!

Kostenlose Rückgabe an jede Verkaufsstelle auch ohne Neukauf, da vorgezogene Recyclinggebühr, sonst an AVAG, BeO Recycling AG.

