

GENEHMIGUNG

Einwohnergemeinde Interlaken

Zonenplan Gefahrenhinweise

Die Revision der Ortsplanung besteht aus:

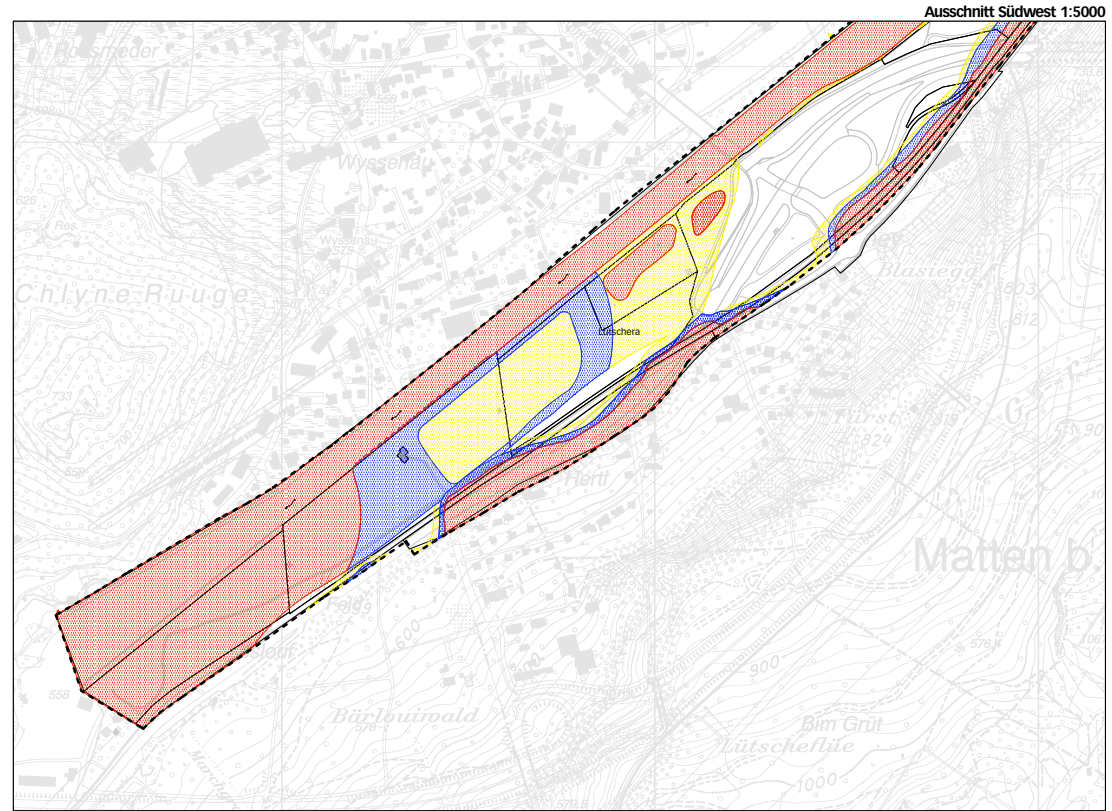
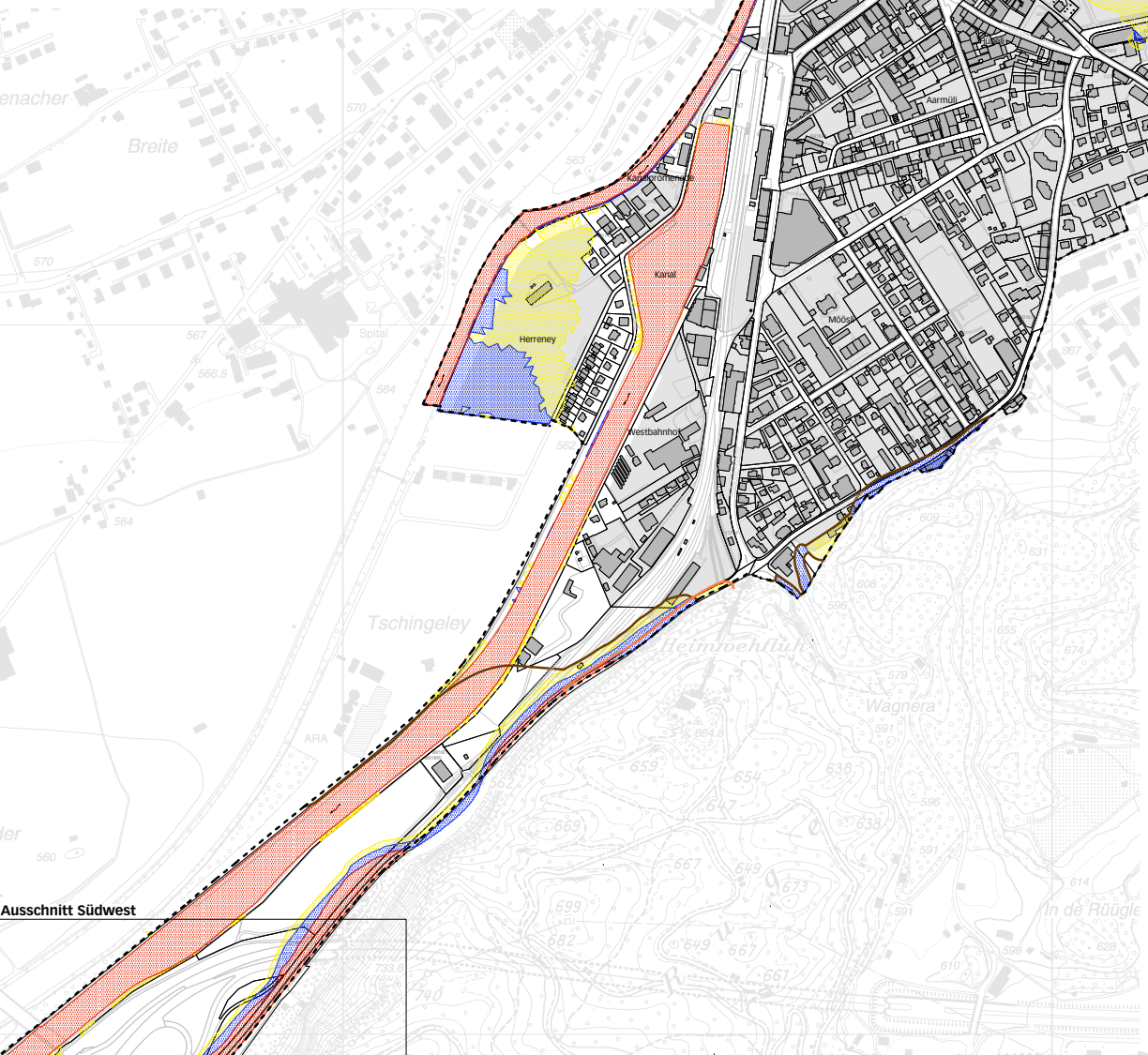
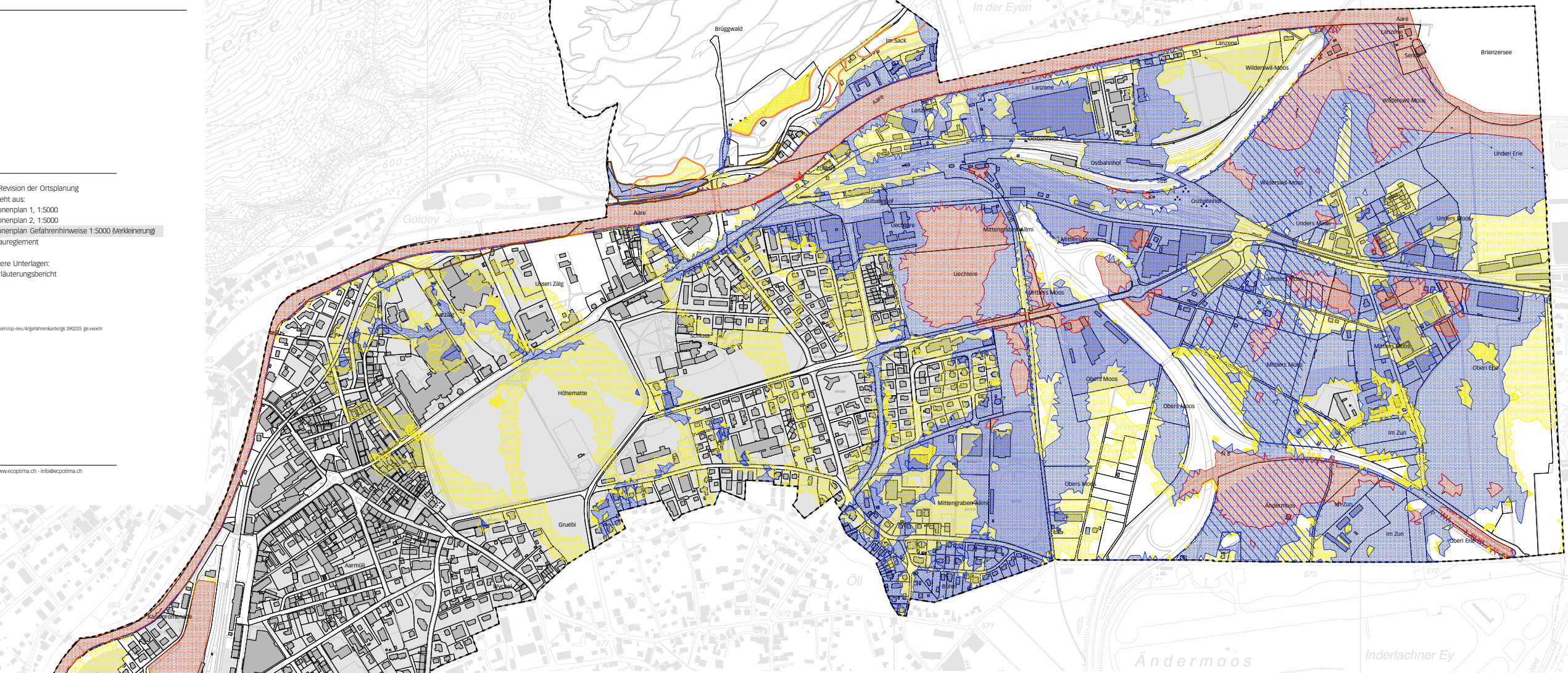
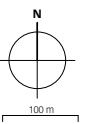
- Zonenplan 1, 1:5000
- Zonenplan 2, 1:5000
- Zonenplan Gefahrenhinweise 1:5000 (Verkleinerung)
- Baureglement

Weitere Unterlagen:

- Erläuterungsbericht

interlaken-op-rev/arg/afahrenkanarg_090225_gw.vwtr

ecoptima - Spitalgasse 34 - Postfach - 3001 Bern - Telefon 031 310 50 80 - Fax 031 310 50 81 - www.ecoptima.ch - info@ecoptima.ch



Legende

Bedeutung der Gefahrenstufen für den Siedlungsraum (Stand 1. Juni 2007)

- erhebliche Gefährdung
- mittlere Gefährdung
- geringe Gefährdung

- Hangrutsch
- Steinschlag

Abflusskorridor Lutschine (Stand Mai 2007)
Freihalteraum für einen Überlast-Abflusskorridor der Lutschine mit den Flächen für die zugehörigen Massnahmen.

- Bauzone

Kartengrundlage:
Digitaler Übersichtsplan UPS
© Amt für Geoinformation des Kantons Bern

Genehmigungsvermerke

- Vorprüfung vom 11. März 2008
- Publikation im Amtsblatt vom 28. Mai + 4. Juni 2008
- Publikation im Amtsanzeiger vom 29. Mai + 5. Juni 2008
- Öffentliche Auflage vom 29. Mai - 30. Juni 2008
- Einspracheverhandlungen September 2008
- Erlidigte Einsprachen 2
- Unerlidigte Einsprachen 5
- Rechtsverwerfungen 1
- Beschlossen durch den Gemeinderat am 3. November 2008
- Beschlossen durch den Grossen Gemeinderat am 9. Dezember 2008

Präsident Sekretär
[Signature]
Ablauf der Referendumsfrist 17. Januar 2009

Die Richtigkeit dieser Angaben bescheinigt:
Interlaken, - 3. MRZ 2009

Gemeindeschreiber
[Signature]

Genehmigt durch das kantonale Amt für Gemeinden und Raumordnung

9. MRZ 2009

A. Pil